



# Informativo Técnico



Janeiro/2017

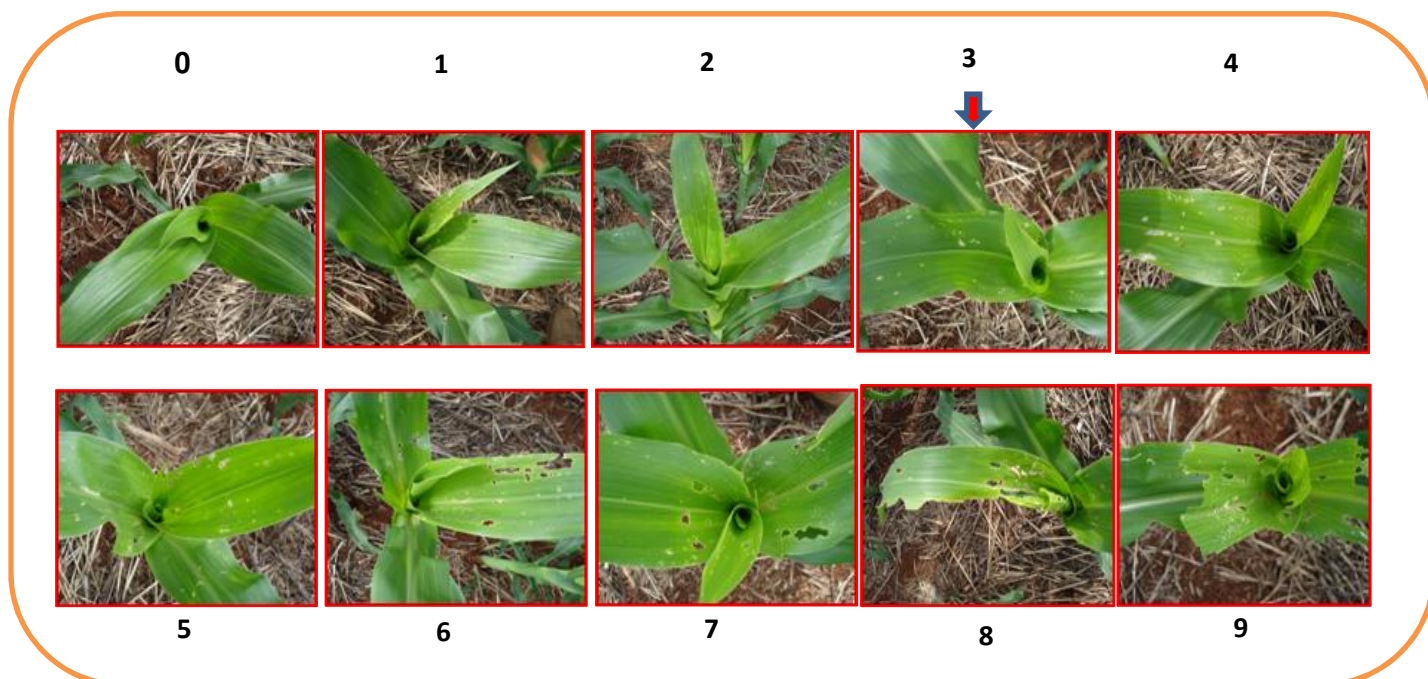
Limagrain 

## Manejo integrado *Spodoptera frugiperda* (Lagarta do Cartucho)

O controle da *Spodoptera Frugiperda*, vem se mostrando como um grande desafio para os produtores de milho. As práticas agronômicas, as biotecnologias, e a maior eficiência de aplicação de inseticidas dos modernos equipamentos, estão integrando um grande grupo de ferramentas para a busca de uma maior eficiência no controle da *Spodoptera frugiperda*.

Há anos estamos lidando com essa praga que vem se tornando um crescente desafio para toda a cadeia produtora nacional e também para as empresas de inseticidas e desenvolvedoras de biotecnologias.

Porém com tanta dedicação e estudos para conseguir uma melhor eficácia em seu controle, o MIP (Manejo Integrado de Pragas) se faz a ferramenta mais eficiente e necessária para atingir um satisfatório nível de controle e minimizar os danos. É necessário o monitoramento constante da lavoura e sempre fazer o uso da Escala Davis para identificar o melhor momento para o controle complementar com inseticidas específicos. A figura abaixo, ilustra a Escala de Davis e indica o melhor momento para aplicação de inseticida, com base em uma escala de dano.



O nível de dano recomendado para a aplicação de inseticida é o nível 3, portanto é importante que se conheça a escala para ter clareza na tomada de decisão. Outro ponto importante é o número de indivíduos resistentes às biotecnologias.



# Informativo Técnico



Janeiro/2017

Limagrain 

Este número também vem crescendo e, quanto maior a exposição da biotecnologia a campo, maior é a possibilidade de algum indivíduo se tornar resistente à referida biotecnologia e proporcionar a geração de indivíduos resistentes. Para diminuir a possibilidade de ocorrência de indivíduos resistentes, é necessário a implementação do refúgio e realizar o MIP.

É muito importante conhecer e usar o manejo integrado como forma de otimizar o controle da Spodoptera Frugiperda e de outras pragas. O uso de inseticidas de diferentes mecanismos de ação em rotação ou mistura, preservação de inimigos naturais, amostragem de pragas, biotecnologia BT como ferramenta adicional no manejo, implementação das áreas de refúgio, e monitoramento constante vem se mostrando quando aplicadas de forma integrada, a forma mais eficiente para controlar a Spodoptera Frugiperda.

Devemos estar alinhados com esse procedimento agrônômico e recomendar essas práticas de forma eficaz, afim de proporcionar uma maior longevidade às biotecnologias, um controle mais eficiente de pragas, um melhor retorno financeiro aos nossos produtores e uma maior satisfação ao cliente, sempre que este receber a visita de um membro da equipe Limagrain.



Foto: Elder Borges